

BTS SERVICES INFORMATIQUES AUX ORGANISATIONS Épreuve E5 - Conception et développement d'applications (option SLAM) ANNEXE 7-1-B : Fiche descriptive de réalisation professionnelle (recto)	SESSION 2024
---	---------------------

DESCRIPTION D'UNE RÉALISATION PROFESSIONNELLE		N° réalisation : 1
Nom, prénom : DA SILVA ALVES Rafael Dimas		N° candidat :
Épreuve ponctuelle <input type="checkbox"/> Contrôle en cours de formation <input checked="" type="checkbox"/>		Date : 27/05/2024
Organisation support de la réalisation professionnelle H2O		
Intitulé de la réalisation professionnelle Conception de la sauvegarde de H2O		
Période de réalisation : 2^{ème} Année de BTS Lieu : Bayonne Modalité : <input checked="" type="checkbox"/> Seul(e) <input type="checkbox"/> En équipe		
Compétences travaillées <input checked="" type="checkbox"/> Concevoir et développer une solution applicative <input checked="" type="checkbox"/> Assurer la maintenance corrective ou évolutive d'une solution applicative <input checked="" type="checkbox"/> Gérer les données		
Conditions de réalisation¹ (ressources fournies, résultats attendus) Code source d'une application de base Modele Conceptuel des données MEA Presentation Extrait des releves de novembre 2012		
Description des ressources documentaires, matérielles et logicielles utilisées² Utilisation du code source déjà existant H2O Utilisation Ebauche Diagramme Entité Association Utilisation Fichier Presentation H2O Android Studio Java SQLite		
Modalités d'accès aux productions³ et à leur documentation⁴ Par mail		

¹ En référence aux *conditions de réalisation et ressources nécessaires* du bloc « Conception et développement d'applications » prévues dans le référentiel de certification du BTS SIO.

² Les réalisations professionnelles sont élaborées dans un environnement technologique conforme à l'annexe II.E du référentiel du BTS SIO.

³ Conformément au référentiel du BTS SIO « *Dans tous les cas, les candidats doivent se munir des outils et ressources techniques nécessaires au déroulement de l'épreuve. Ils sont seuls responsables de la disponibilité et de la mise en œuvre de ces outils et ressources. La circulaire nationale d'organisation précise les conditions matérielles de déroulement des interrogations et les pénalités à appliquer aux candidats qui ne se seraient pas munis des éléments nécessaires au déroulement de l'épreuve.* ». Les éléments peuvent être un identifiant, un mot de passe, une adresse réticulaire (URL) d'un espace de stockage et de la présentation de l'organisation du stockage.

⁴ Lien vers la documentation complète, précisant et décrivant, si cela n'a été fait au verso de la fiche, la réalisation professionnelle, par exemples service fourni par la réalisation, interfaces utilisateurs, description des classes ou de la base de données.

Épreuve E5 - Conception et développement d'applications (option SLAM)

**ANNEXE 7-1-B : Fiche descriptive de réalisation professionnelle
(verso, éventuellement pages suivantes)**

Descriptif de la réalisation professionnelle, y compris les productions réalisées et schémas explicatifs

Description :

H2O modernise la gestion du traitement des eaux pour les exploitations viticoles. En collaboration avec des spécialistes en développement logiciel, une application Android est conçue pour simplifier la collecte, l'analyse et la génération de rapports sur la qualité de l'eau rejetée par les stations de traitement. L'objectif est d'offrir une solution conviviale et fiable pour répondre aux normes environnementales.

Fonctionnalités mises en place par moi :

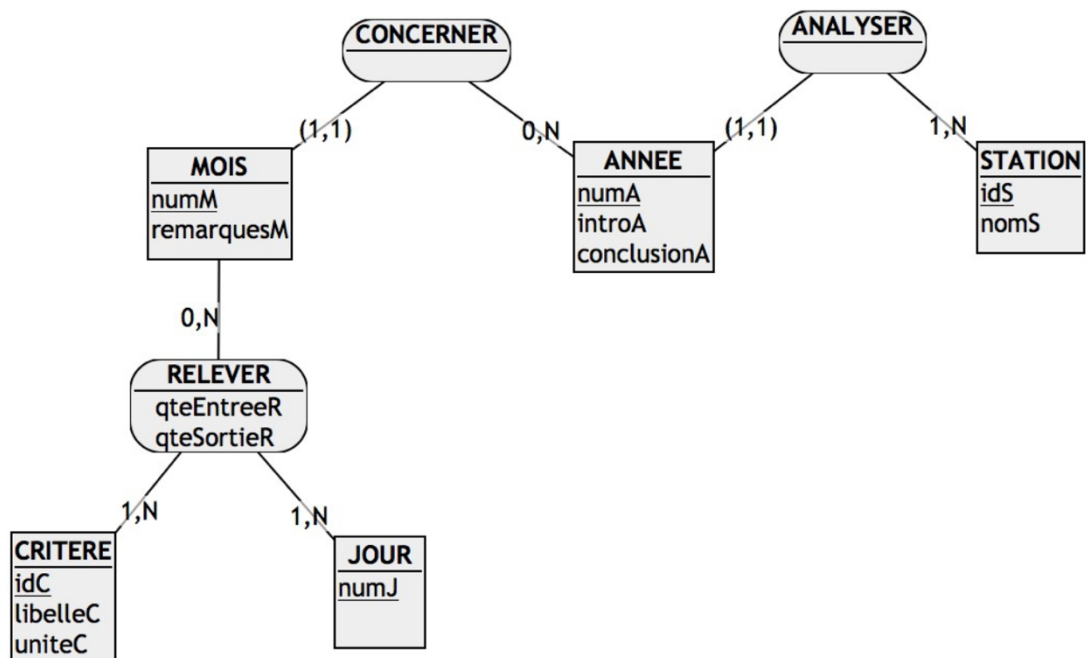
Modification du MainActivity pour préremplir mois et année.

Ajout des classes : Année, AnnéeDAO, Mois, MoisDAO, Relever, ReleverDAO, Station, StationDAO.

Ajout d'une liste déroulante pré-remplie parmi les valeurs stockées.

Sauvegarde des infos saisies dans le formulaire dans la base de données quand cliqués par moi.

Diagramme du modèle de données :



Captures d'ecran du projet :

Captures d'ecran :

Photo de la saisie de Jour Année, et choix de la viticulture :

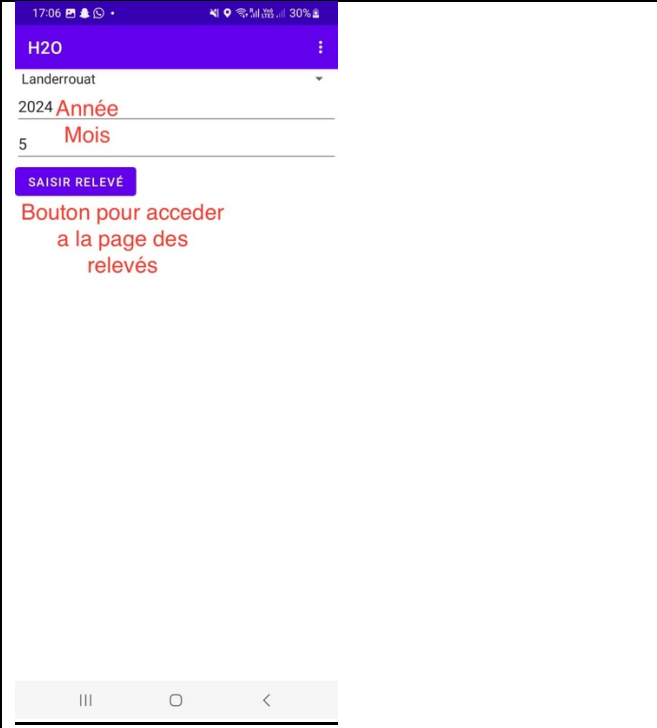
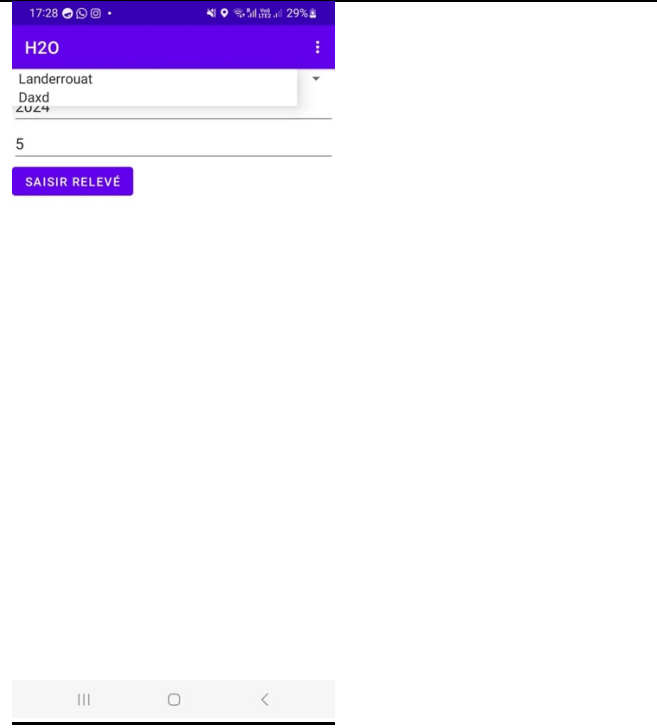
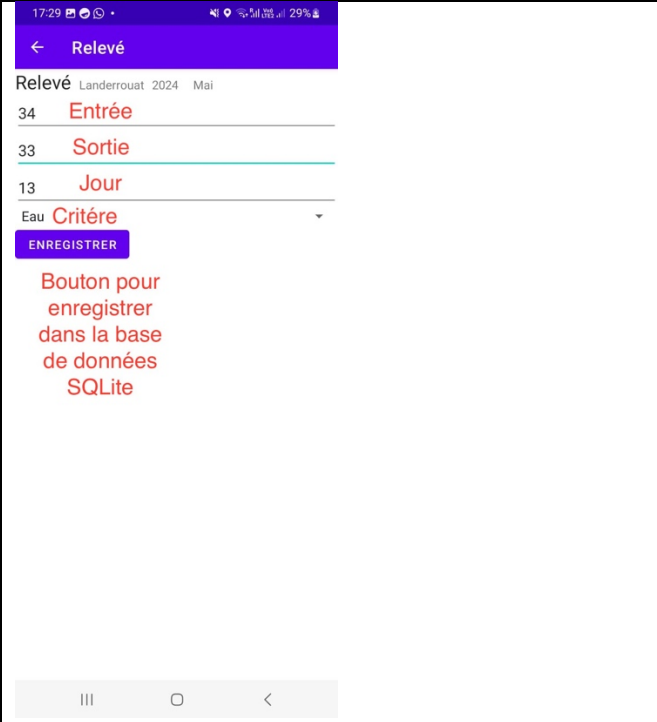
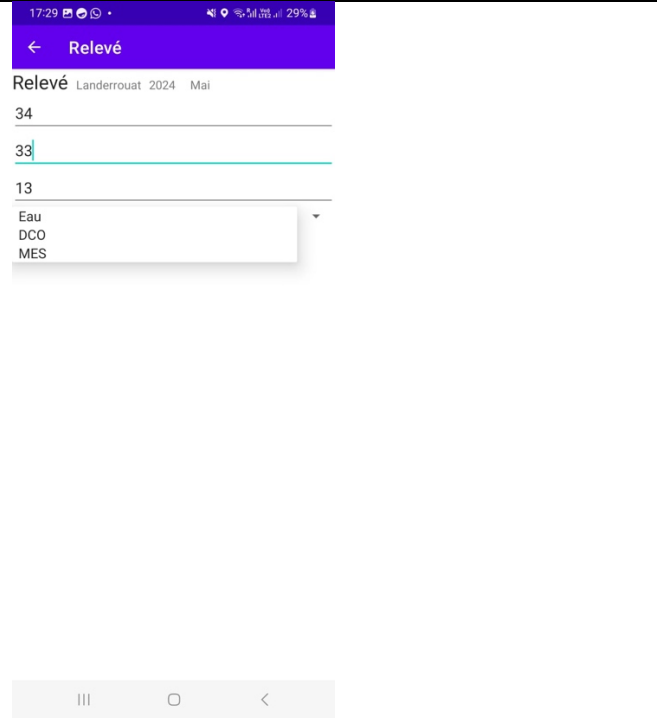
	
--	---

Photo de la saisie d'entrée et sortie ainsi que le critère :

	
---	--

Photos du enregistrement dans la base de données :

<div><div><div><div></div><div></div><div></div></div><div><div></div><div></div><div></div></div><div><div></div><div></div><div></div></div></div><div><div></div><div></div><div></div></div></div>		<div><div><div></div><div></div><div></div></div><div><div></div><div></div><div></div></div><div><div></div><div></div><div></div></div></div> <div><div></div><div></div><div></div></div>
--	--	--